

MAIN CHARACTERISTICS AND EVOLUTION OF THE MOST VALUABLE CARCASSES IN EUROPE

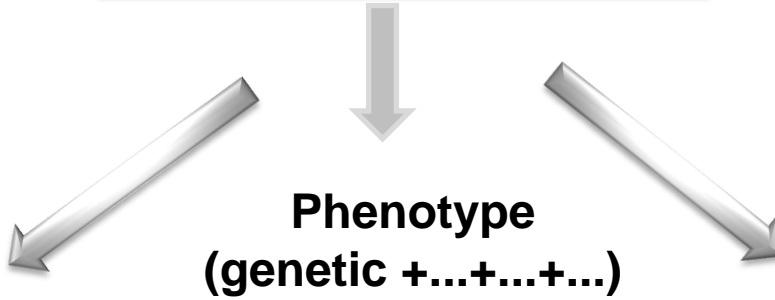
Session 02:

Carcass and meat quality: from measurement to payment

Marina Gispert, Gerard Daumas, Jesper Larsen & Maria
Font-i-Furnols

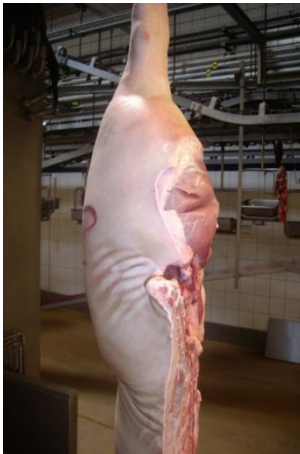
COST Action FAIM is acknowledged for their financial support.

PRODUCERS



Carcass Quality parameters

Meat Quality Parameters



- ✓ Consumers satisfaction
- ✓ Producing attractive products for the costumers



INDUSTRY

What kind of carcasses and meat should we produce?

What is the market I want to sell my product (if it is adequate we will get better price)

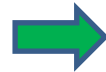
OR

Depending what are the requirements of your costumers (retailers, industry-distribution-consumers)... I have to do a product according to this

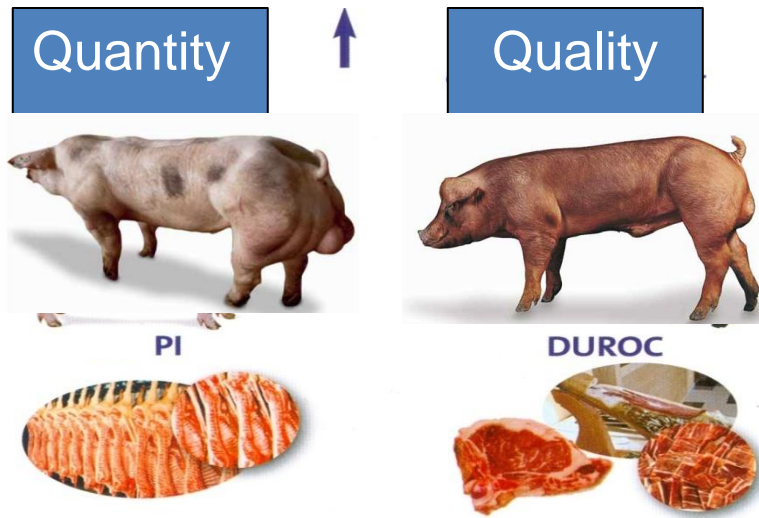
But the truth is that you need to know what are you producing in terms of meat and carcass quality and this ...



should be known

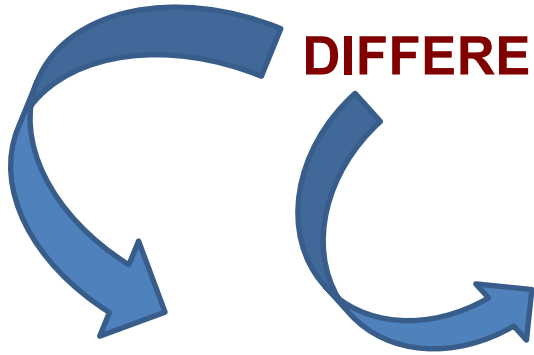


should be measured



DIFFERENT MARKETS, ENVIRONMENTS, PREFERENCES...

DIFFERENT CHOICES whose needs are to be met



Lean carcasses



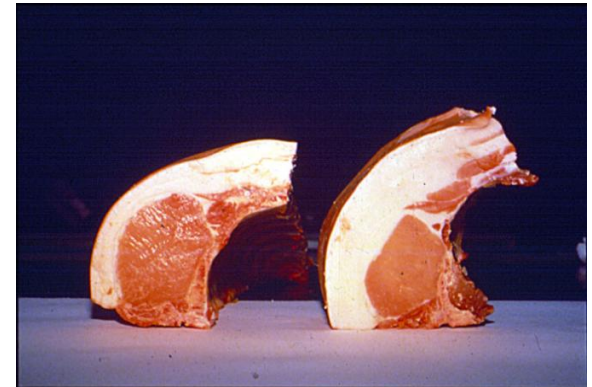
Fresh meat — Lean lovers
Fat lovers

Font i Furnols et al. Meat Sci, 2012

Dry cured products → IMF



C
O
N
S
U
M
E
R
S



HOW TO KNOW LEAN MEAT CONTENT IN THE CARCASS?WE HAVE A TOOL: OBJECTIVE PIG CARCASS GRADING

- Pay producers according to the quality of their product: lean meat percentage is a criteria.
- Knowledge about what the industry is buying.. and producers producing
- To facilitate the trade of carcasses by providing a common and unambiguous language for describing the commercially important attributes of carcasses.

UE Definition LMP UE1234/2007

Walstra and Merkus, 1995

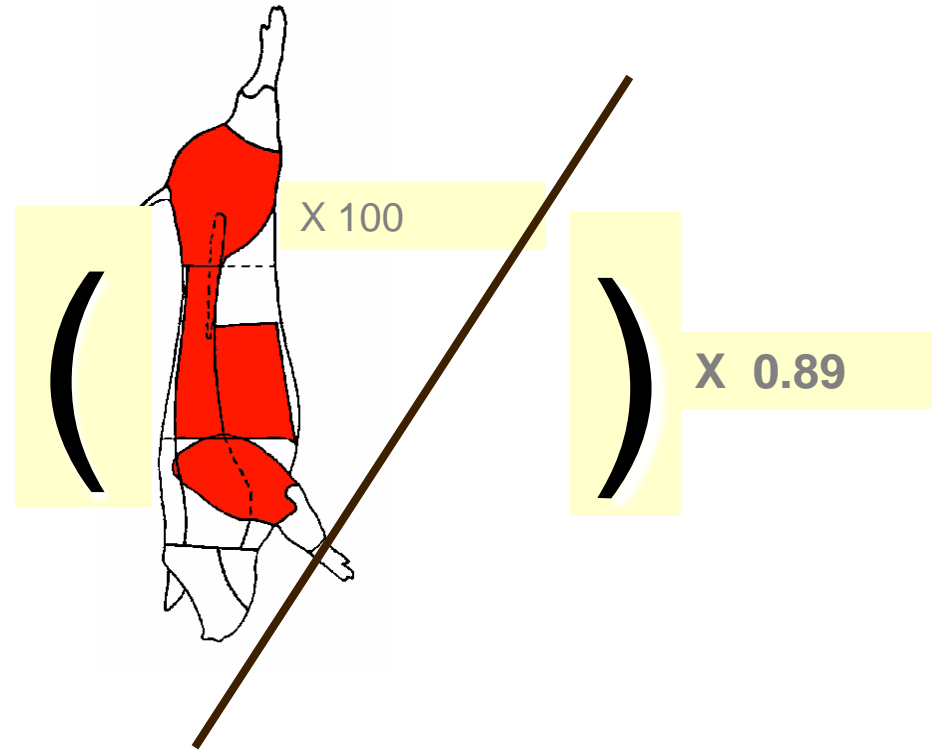
Pig carcass grading in UE

CLASSES
UE

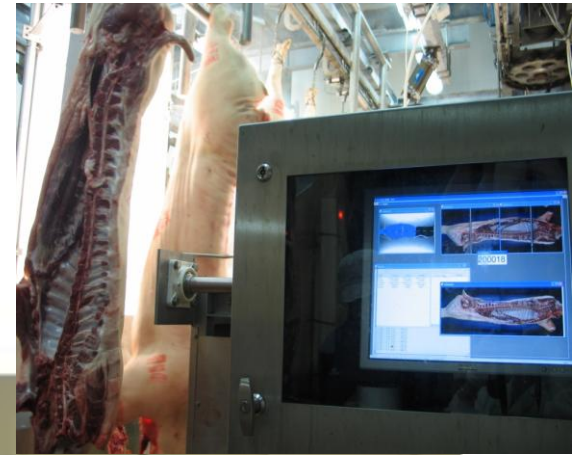
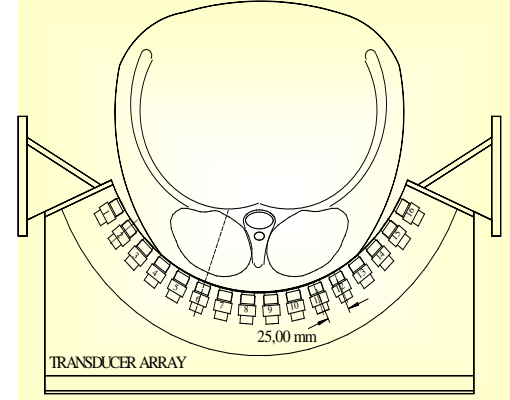
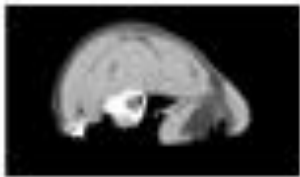
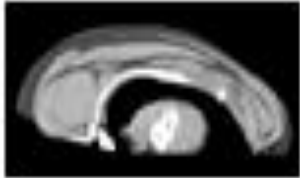
Carcass LMP

S
E
U
R
O
P

≥60% (opt)
60% - 55%
55% - 50%
50% - 45%
45% - 40%
< 40%

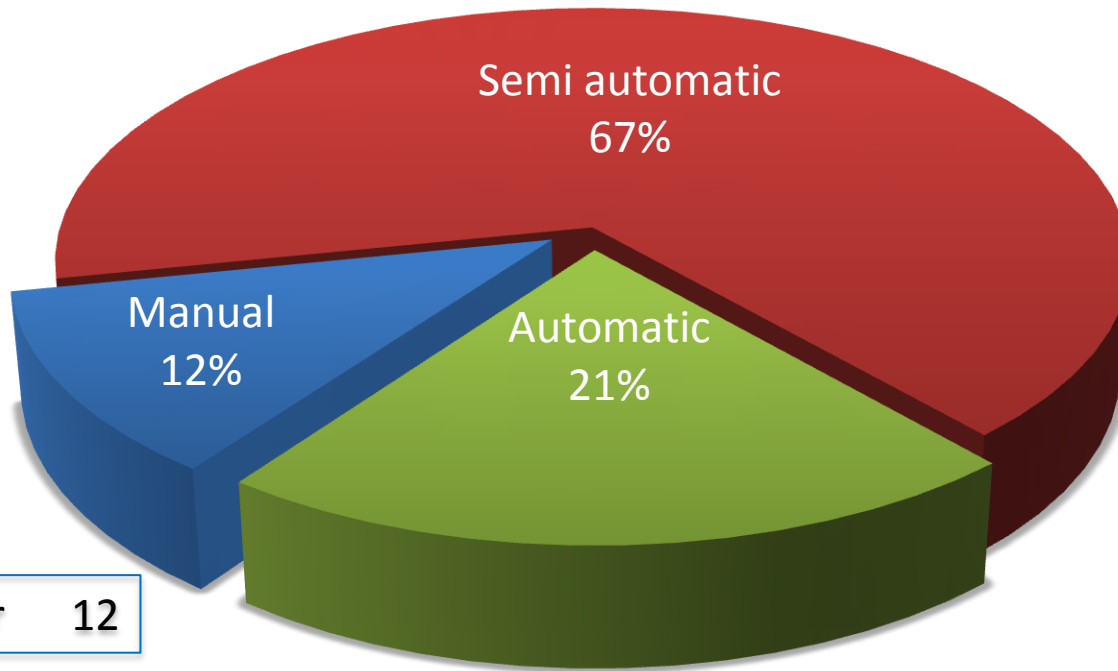


$$\text{LMP} = 100 \times \frac{0.89 \times (\text{SUM lean (ham+ loin+ shoulder +belly) + tenderloin})}{4 \text{ pieces} + \text{tenderloin}}$$



Proportion of the technologies used according to the automatization grade

Number of countries that have the approval of the equipment

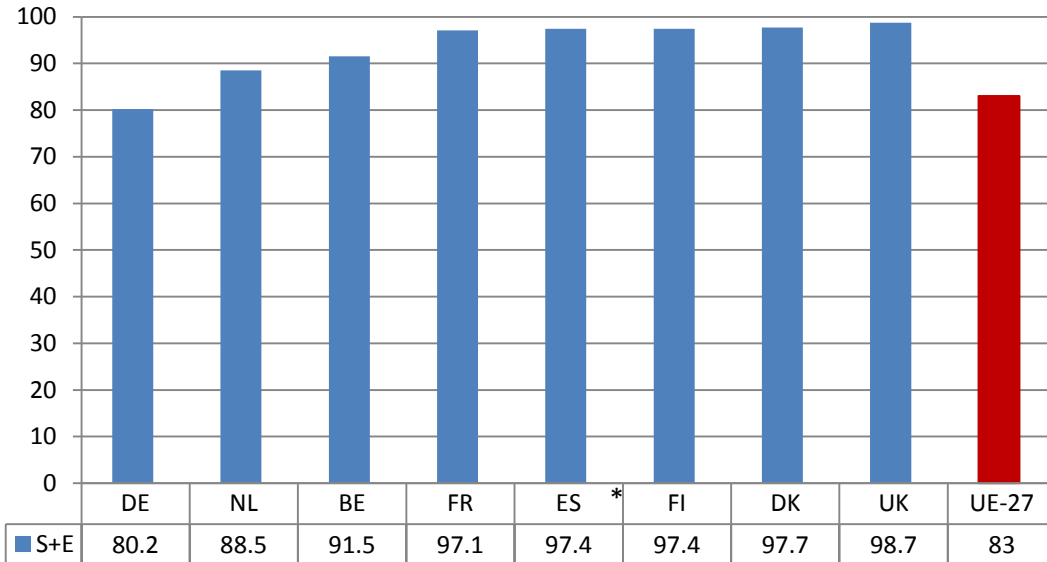


Fat-O-Meat'er	17
Hennessy	14
Ultrafom	8
Intrascopie	6
CGM	4
Other	19

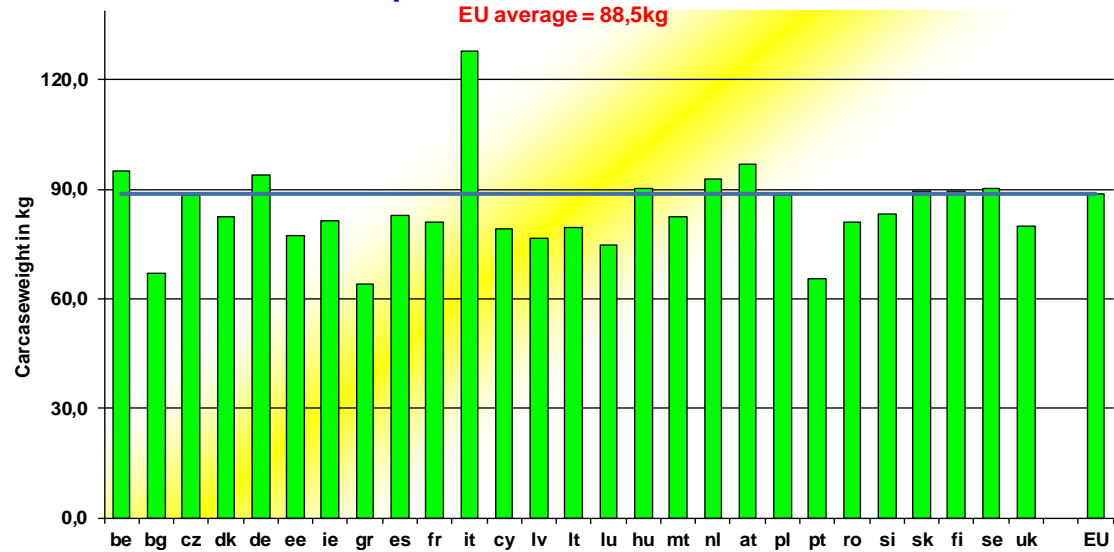
Ruler	12
-------	----

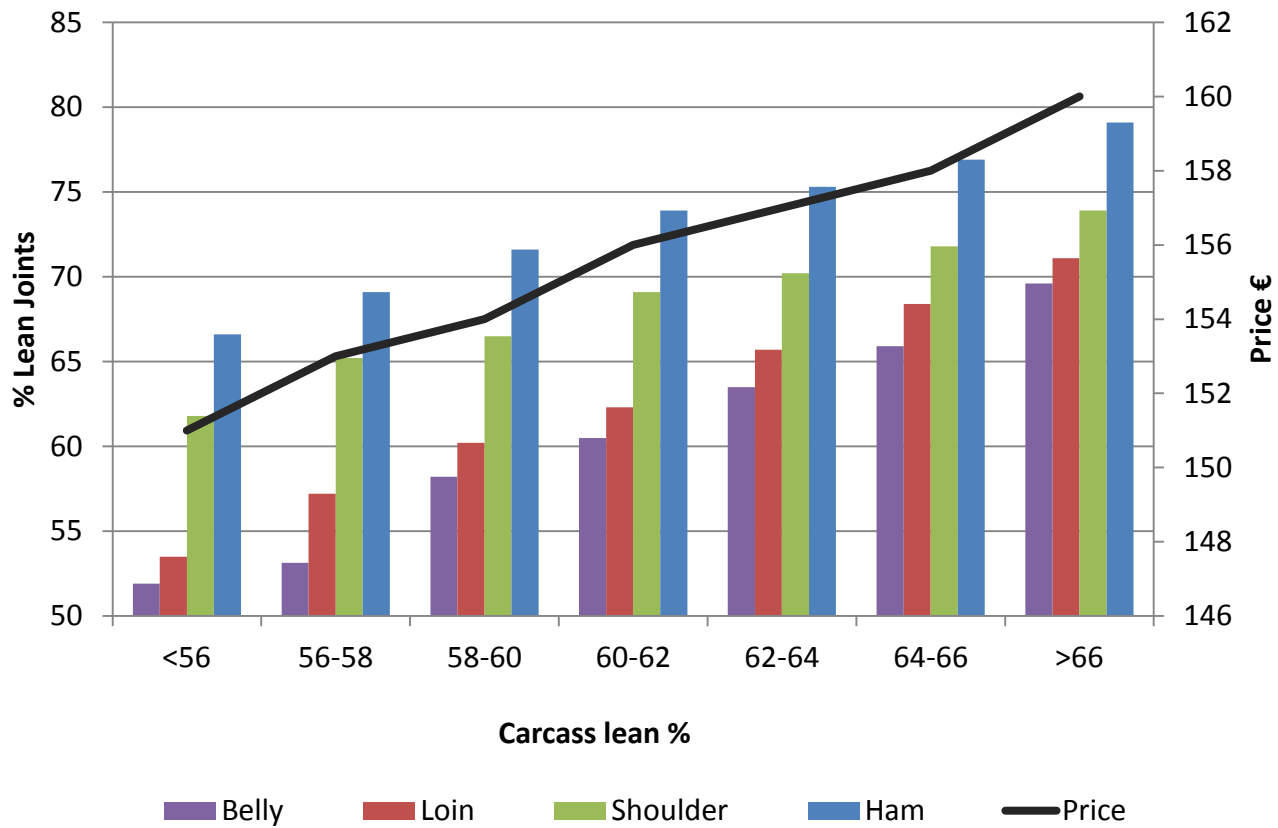
Autofom	14
CSB Image-Meater	6
VCS 2000	2

% carcasses in different comercial UE classes 2011



Annual Average of EU Pigs Carcaseweight per Member State 2012





Premium and Penalties in a Spanish plant according to carcass lean percentage

% lean	Bonus €/kg
≥64	+0.0504
63	+0.0432
62	+0.0360
61	+0.0288
60	+0.0216
59	+0.0144
58	+0.0072
57	0
56	-0.014
55	-0.028
54	-0.042
53	-0.056
52	-0.063
51	-0.070
≤50	-0.084

Carcass weight range: from 74 to 85



GRILLE DES PLUS-VALUES PAR GAMME DE POIDS et par TMP

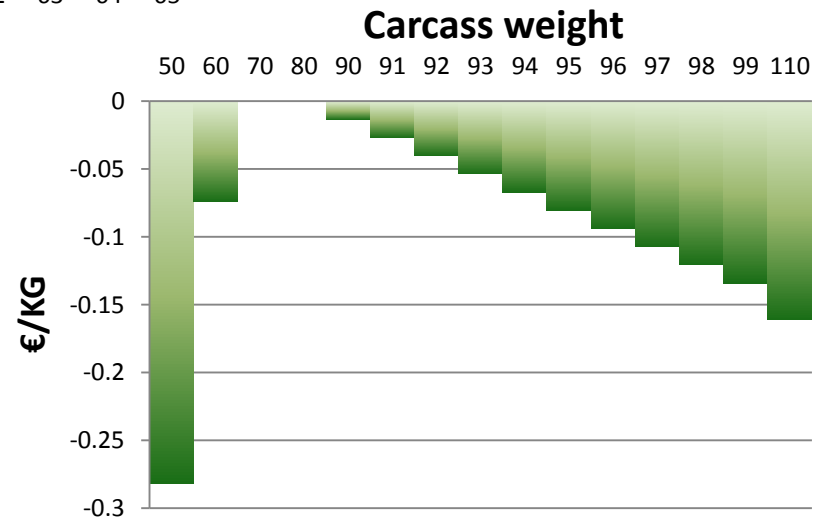
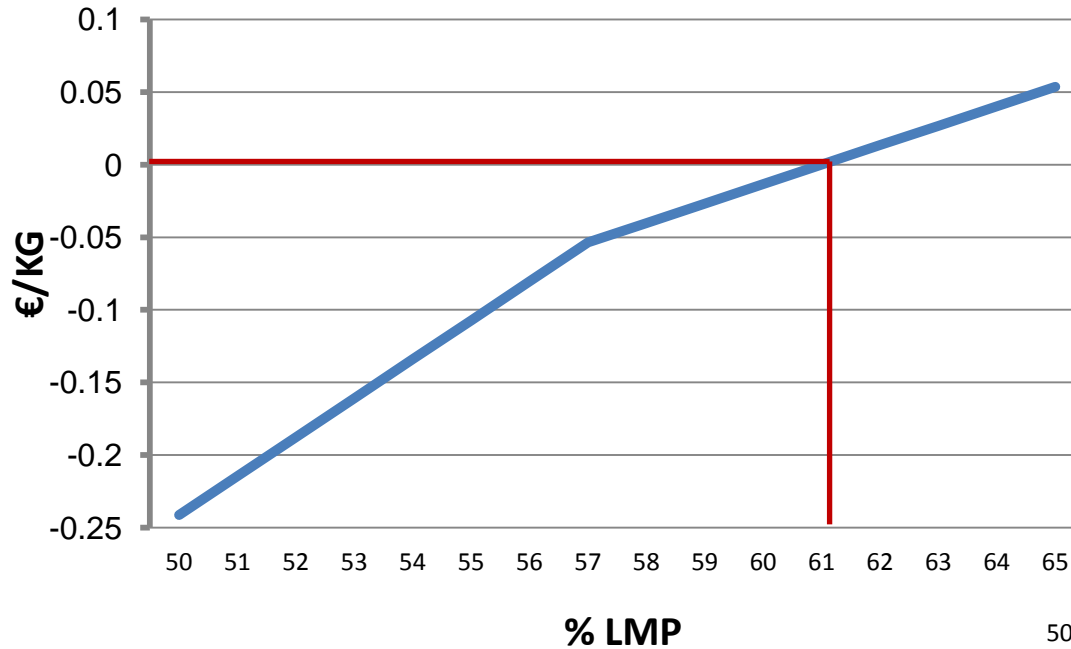
Applicable au 18/12/2006

PORCS			P1	P2	P3	GAMME			P4							P5	
TMP	Ecart	Total Ecart	45 69,9	70 74,9	75 79,9	80 84,9	85 95	95,1 102	102,1 103	103,1 104	104,1 105	105,1 106	106,1 107	107,1 108	108,1 109	109,1 110	110,1 120
			-0,30	-0,15	-0,05	0,00	0,02	0,00	-0,02	-0,04	-0,06	-0,08	-0,10	-0,12	-0,14	-0,16	-0,20
>=63	0,00	0,17	-0,13	0,02	0,12	0,17	0,19	0,17	0,15	0,13	0,11	0,09	0,07	0,05	0,03	0,01	-0,03
62	0,00	0,17	-0,13	0,02	0,12	0,17	0,19	0,17	0,15	0,13	0,11	0,09	0,07	0,05	0,03	0,01	-0,03
61	0,02	0,17	-0,13	0,02	0,12	0,17	0,19	0,17	0,15	0,13	0,11	0,09	0,07	0,05	0,03	0,01	-0,03
60	0,03	0,15	-0,15	0,00	0,10	0,15	0,17	0,15	0,13	0,11	0,09	0,07	0,05	0,03	0,01	-0,01	-0,05
59	0,04	0,12	-0,18	-0,03	0,07	0,12	0,14	0,12	0,10	0,08	0,06	0,04	0,02	0,00	-0,02	-0,04	-0,08
58	0,04	0,08	-0,22	-0,07	0,03	0,08	0,10	0,08	0,06	0,04	0,02	0,00	-0,02	-0,04	-0,06	-0,08	-0,12
57	0,04	0,04	-0,26	-0,11	-0,01	0,04	0,06	0,04	0,02	0,00	-0,02	-0,04	-0,06	-0,08	-0,10	-0,12	-0,16
56	0,00	0,00	-0,30	-0,15	-0,05	0,00	0,02	0,00	-0,02	-0,04	-0,06	-0,08	-0,10	-0,12	-0,14	-0,16	-0,20
55	-0,04	-0,04	-0,34	-0,19	-0,09	-0,04	-0,02	-0,04	-0,06	-0,08	-0,10	-0,12	-0,14	-0,16	-0,18	-0,20	-0,24
54	-0,04	-0,08	-0,38	-0,23	-0,13	-0,08	-0,06	-0,08	-0,10	-0,12	-0,14	-0,16	-0,18	-0,20	-0,22	-0,24	-0,28
53	-0,04	-0,12	-0,42	-0,27	-0,17	-0,12	-0,10	-0,12	-0,14	-0,16	-0,18	-0,20	-0,22	-0,24	-0,26	-0,28	-0,32
52	-0,04	-0,16	-0,46	-0,31	-0,21	-0,16	-0,14	-0,16	-0,18	-0,20	-0,22	-0,24	-0,26	-0,28	-0,30	-0,32	-0,36
51	-0,04	-0,20	-0,50	-0,35	-0,25	-0,20	-0,18	-0,20	-0,22	-0,24	-0,26	-0,28	-0,30	-0,32	-0,34	-0,36	-0,40
50	-0,20	-0,40	-0,70	-0,55	-0,45	-0,40	-0,38	-0,40	-0,42	-0,44	-0,46	-0,48	-0,50	-0,52	-0,54	-0,56	-0,60
49	0,00	-0,40	-0,70	-0,55	-0,45	-0,40	-0,38	-0,40	-0,42	-0,44	-0,46	-0,48	-0,50	-0,52	-0,54	-0,56	-0,60
48	0,00	-0,40	-0,70	-0,55	-0,45	-0,40	-0,38	-0,40	-0,42	-0,44	-0,46	-0,48	-0,50	-0,52	-0,54	-0,56	-0,60
< 48		-0,40	-0,70	-0,55	-0,45	-0,40	-0,38	-0,40	-0,42	-0,44	-0,46	-0,48	-0,50	-0,52	-0,54	-0,56	-0,60

Porcs > 120 Kg : Poids de carcasse minoré de 7 % et prix de la coche

Porcs < 45 Kg : 50 % du prix du 56 TMP

LMP payment in DK



LMP payment: Over/under 61 LMP

61,1 - 65,0 → +0.01 € pr. percentage point above 61 Imp
57,0 - 60,9 → -0,01 € pr. percentage point under 61 Imp
50,0 - 56,9 → -0.03 € pr. percentage point under 57 Imp



Marina.gispert@irta.es

Maria.Font@irta.cat

JLA@lf.dk

Gerard.daumas@ifip.asso.fr